

MIESZKANIE NR 23 62,07m²

ZESTAWIENIE POW. UŻYTKOWEJ MIESZKANIE NR 23

l.p.	nazwa pomieszczenia	pow. użytkowa [m ²]
23.1.	WIATROŁAP	7,45
23.2.	SALON+ANEKS KUCHENNY	26,00
23.3.	POKÓJ	10,45
23.4.	SYPIALNIA	11,00
23.5.	ŁAZIENKA	4,50
RAZEM		59,40m²
T.23.	TARAS	11,70m ²

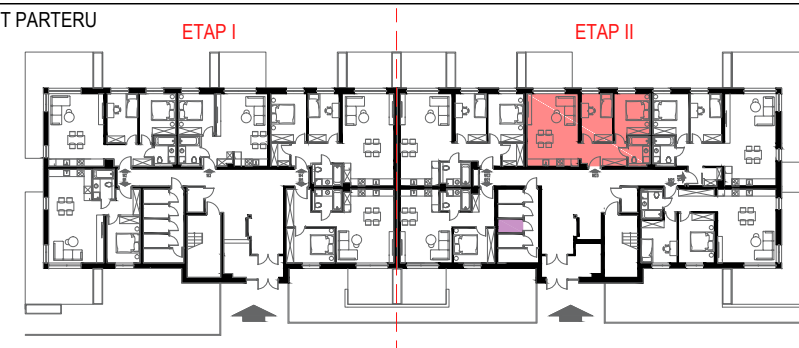
ZESTAWIENIE POWIERZCHNI MIESZKANIE NR 23

POWIERZCHNIA CAŁKOWITA	62,07m ²
POWIERZCHNIA MIESZKALNA UŻYTKOWA	59,40m ²
TARAS	11,70m ²
KOMÓRKA LOKATORSKA	2,50m ²

ADRES INWESTYCJI:
BLACHOWNIA, UL. PARKOWA 4A



RZUT PARTERU



TAK
INVEST