

MIESZKANIE NR 33 62,07m²

ZESTAWIENIE POW. UŻYTKOWEJ MIESZKANIE NR 33

I.p	nazwa pomieszczenia	pow. użytkowa [m ²]
33.1.	WIATROKAP	7,25
33.2.	SALON+ANEKS KUCHENNY	26,00
33.3.	POKÓJ	10,45
33.4.	SYPIALNIA	11,00
33.5.	ŁAZIENKA	4,30
RAZEM		59,00m ²
B.33.	BALKON	5,40

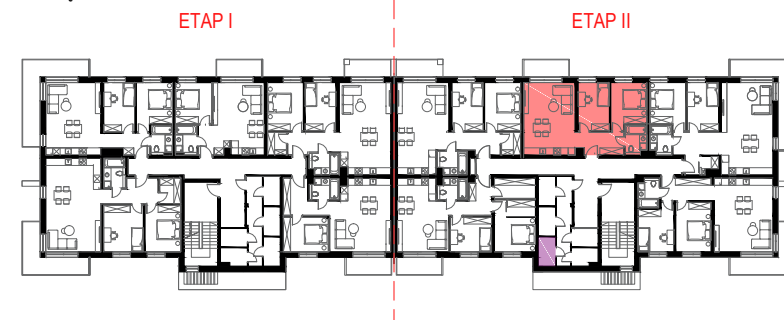
ZESTAWIENIE POWIERZCHNI MIESZKANIE NR 33

POWIERZCHNIA CAŁKOWITA	62,07m ²
POWIERZCHNIA MIESZKALNA UŻYTKOWA	59,00m ²
BALKON	5,40m ²
KOMÓRKA LOKATORSKA	3,45m ²

ADRES INWESTYCJI:
BLACHOWNIA, UL. PARKOWA



RZUT II PIĘTRA



TAK
INVEST